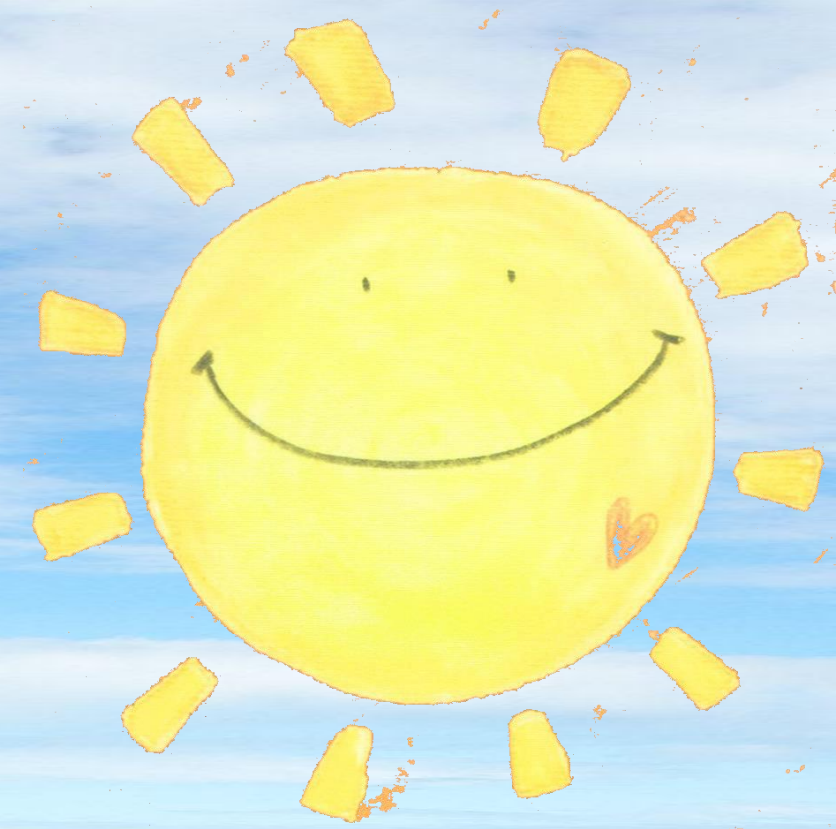


智慧生活長照機構參訪

永信松柏園老人養護中心



想了解什麼是長期照護機構嗎?
想了解長期照護機構如何運作嗎?
不要猶豫，趕緊報名長期照護機構參訪!
歡迎大家，與我們一同到永信松柏園了解!

活動日期：103年5月18日(日)

活動時間：8:30-17:00

活動地點：永信松柏園(大甲鐵砧山上)



時間	規劃
8:30-9:00	集合點名
9:00-10:30	去程
10:30-12:00	機構參訪(松柏園規劃)
12:00-13:30	午餐休息(松柏園內用餐)
13:30-15:30	附近名勝參訪-鎮瀾宮
15:30-17:00	回程

報名日期：即日起至5/12(一)截止，30人額滿為止

報名方式：請至立夫教學大樓14樓健康照護學院報名

主辦單位：中國醫藥大學物理治療學系老人物理治療

協辦單位：教育部智慧生活跨領域基礎課程推廣計劃

中國醫藥大學長期照護學分學程

台中市永信松柏園老人養護中心

聯絡人：葉仁傑0917559226

歡迎大家一同踴躍報名參加!

